

Close fitting, from waist to ankle.

SKINNY / SLIM



	TREND <input checked="" type="checkbox"/>
	COMMERCIAL <input type="checkbox"/>
	NORMAL <input type="checkbox"/>
	HOCH <input type="checkbox"/>

Straight fit from knee to hem.

STRAIGHT



	TREND <input checked="" type="checkbox"/>
	COMMERCIAL <input type="checkbox"/>
	NORMAL <input type="checkbox"/>
	HOCH <input type="checkbox"/>

Loose-fitting at thigh, narrows from the knee to the ankle.

MOM / TAPERED



	TREND <input checked="" type="checkbox"/>
	COMMERCIAL <input type="checkbox"/>
	NORMAL <input type="checkbox"/>
	HOCH <input type="checkbox"/>

Figure-hugging at the thigh, flared at the hem.

FLARE / BOOTCUT



	TREND <input checked="" type="checkbox"/>
	COMMERCIAL <input type="checkbox"/>
	NORMAL <input type="checkbox"/>
	HOCH <input type="checkbox"/>

Relaxed/Wide fit in long or cropped.

RELAXED / WIDE



	TREND <input checked="" type="checkbox"/>
	COMMERCIAL <input type="checkbox"/>
	NORMAL <input type="checkbox"/>
	HOCH <input type="checkbox"/>

CITY SHADOWS

The softer grunge-romance trend is evolving into a more artistic goth-noir mood. Slightly deconstructed and imperfect tailoring, eerie prints, subversive sartorial fabrics and a darker mood are key. The darker aesthetic is now influencing sooty, shadowy fabrics that blend seamlessly into the dark corners of cityscapes.

Der sanfte Grunge-Romantik-Trend entwickelt sich zu einer künstlerischeren Goth-Noir-Stimmung. Leicht dekonstruierte und unvollkommene Schnitte, unheimliche Drucke, subversive Kleidungsstoffe und eine düstere Stimmung sind der Schlüssel.

Die düstere Ästhetik beeinflusst rußige, schattenhafte Stoffe, die sich nahtlos in die dunklen Ecken der Stadtlanschaften einfügen.



Extreme tactile surfaces and space-like patterns create unique character, playing with contrasts and texture.

Build dystopian and dark future themes in black or grey washes for underground acid and stonewashed effects.

Extrem taktile Oberflächen und Weltraum inspirierte Muster schaffen einen einzigartigen Charakter und spielen mit Kontrasten und Texturen. Bauen Sie dystopische und düstere Zukunftsthemen in Schwarz oder Grautönen für unterirdische Acid- und Stonewashed-Effekte.

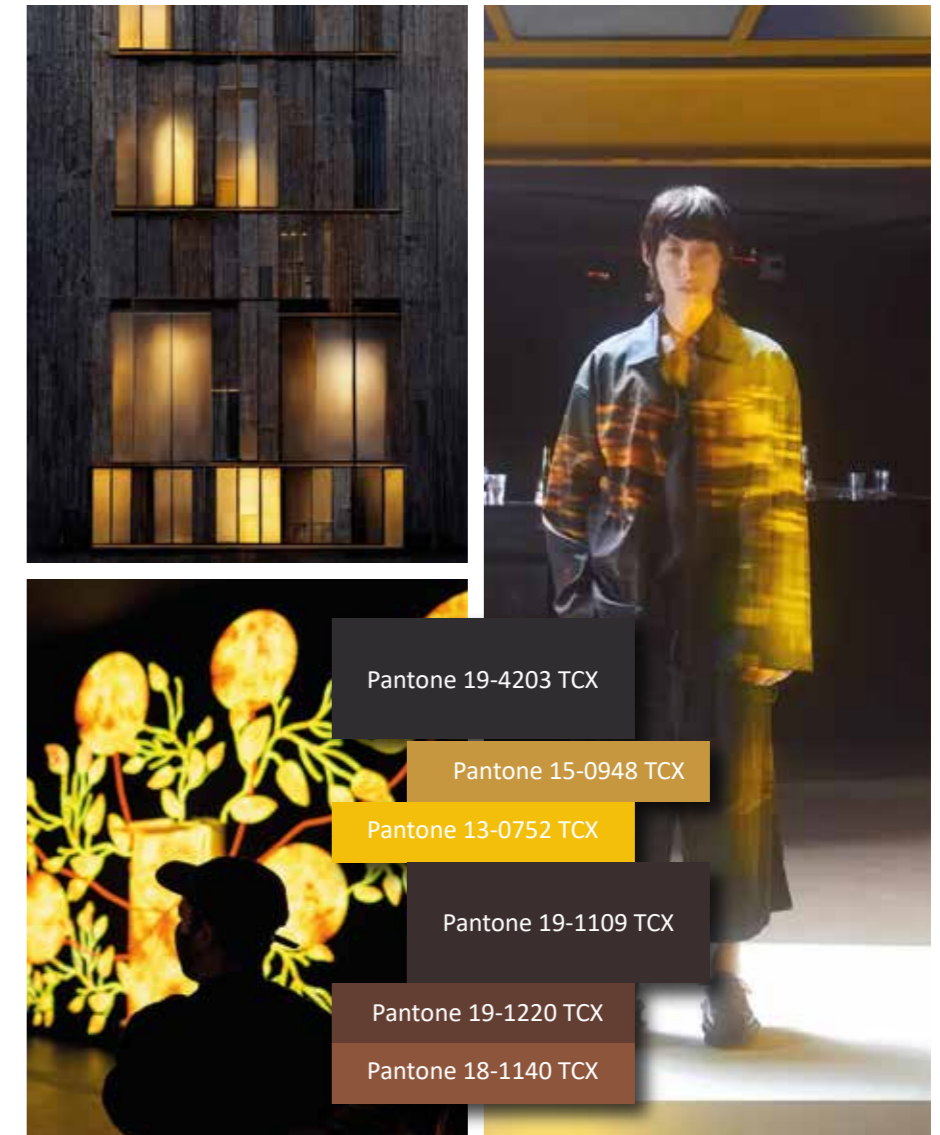


Continue to capitalise on the darker emo mood emerging.

In times of crisis and uncertainty, darker, more complex emotions are at the forefront of consumers' minds and influencing product design. This dark, raw and subversive colour palette reflects the overall mood, combining dark tones such as Midnight Plum with impactful reds.

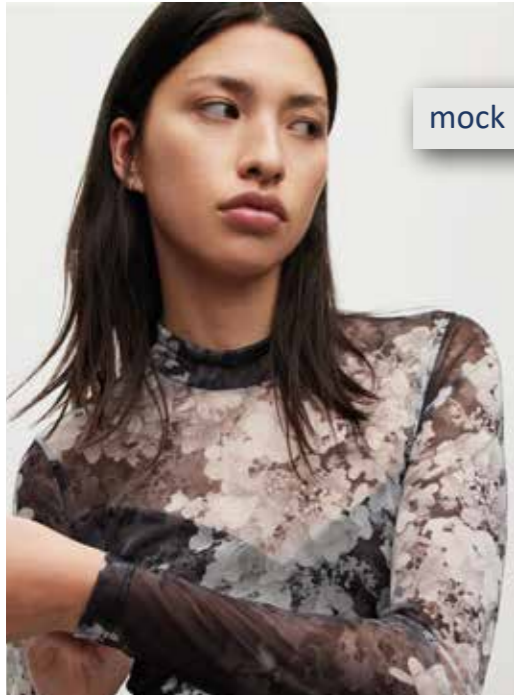
Nutzen Sie weiterhin die aufkommende düstere Emo-Stimmung. In Zeiten der Krise und Unsicherheit stehen dunklere, komplexere Emotionen für den Verbraucher im Vordergrund und beeinflussen das Produktdesign.

Diese dunkle, rohe und subversive Farbpalette spiegelt die allgemeine Stimmung wider und kombiniert dunkle Töne wie Midnight Plum mit kräftigen Rottönen.



Use brown and gold tones in shimmering silks and velvets for everyday and party wear in late fall. This palette is also key for formal outerwear, using pollen yellow as an accent for separates, details and linings.

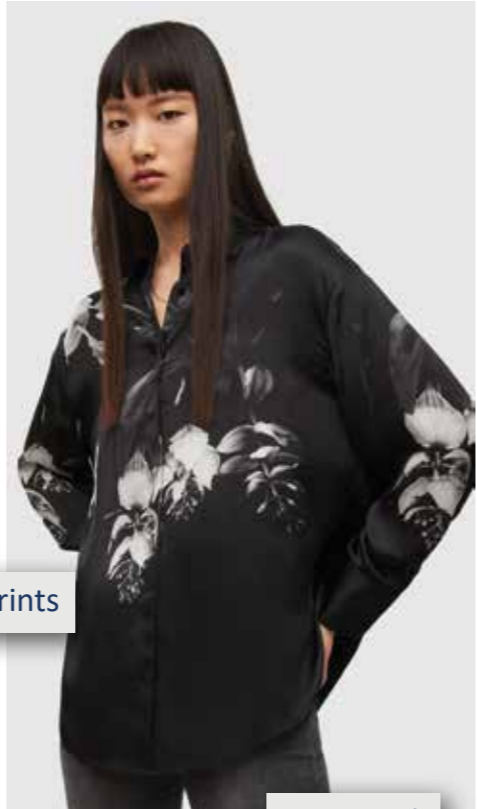
Verwenden Sie Braun- und Goldtöne in schimmernden Seiden- und Samtstoffen für Alltags- und Partybekleidung im Spätherbst. Diese Palette ist auch der Schlüssel für formelle Oberbekleidung, wobei Pollengelb als Akzent für Einzelteile, Details und Innenfutter dient.



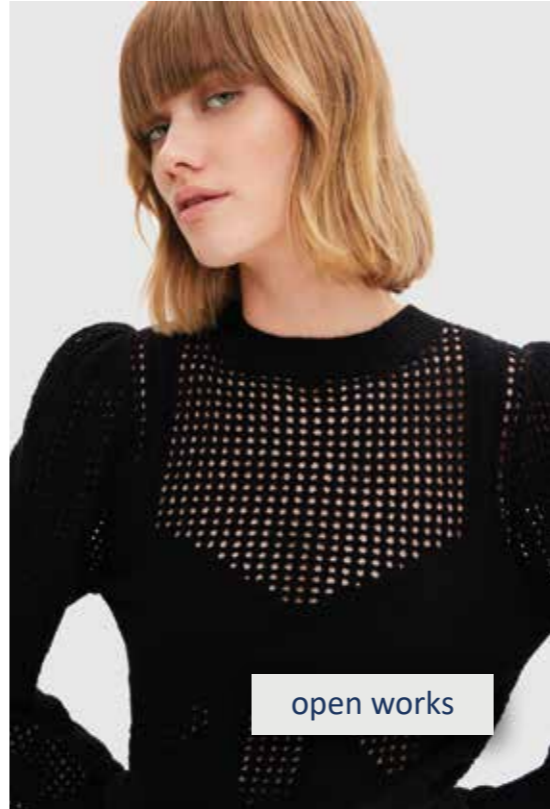
mock neck



blurry prints



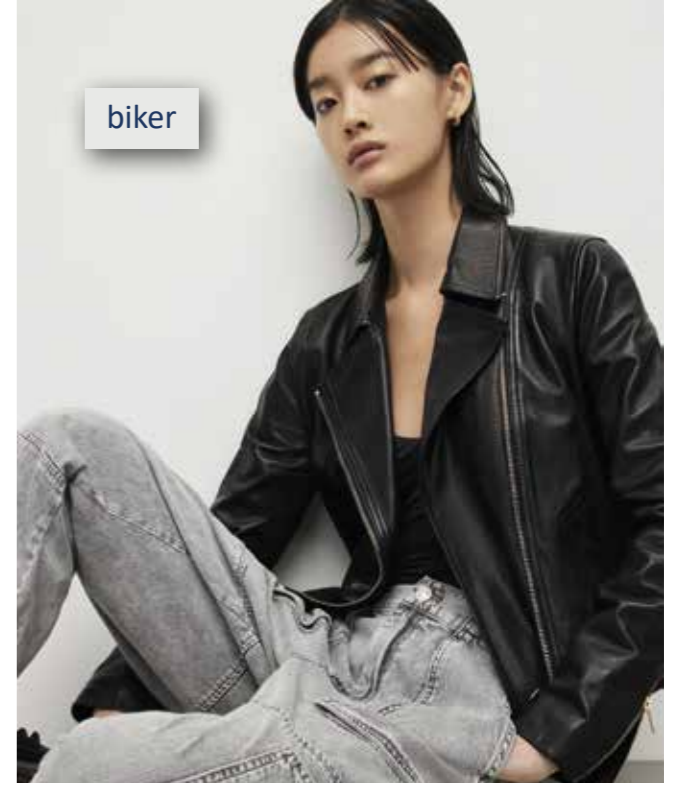
oversized



open works



dystopian darks



biker



PU- styles



destroyed



relaxed mom







Pantone 15-0146 TCX

Pantone 19-5232 TCX

Pantone 18-2043 TCX

Pantone 17-3730 TCX

Pantone 19-4056 TCX

Pantone 19-3932 TCX

The preppy look from last winter is updated with hyper brights to give collegiate checks a more individualistic, art-house character. Use these confident bright tones as solids accented with navy, black and beige. Play with color mix, stripes and checkerboard patterns and use scale to exaggerate graphic details.

Der Preppy-Look vom letzten Winter wird mit hyperbunten Farben aktualisiert, um den College-Karos einen individuelleren, künstlerischen Charakter zu verleihen.

Verwenden Sie diese selbstbewussten leuchtenden Töne als Uni-Töne, die mit Navy, Black und Beige akzentuiert werden. Spielen Sie mit Colour-Mix, Streifen und Schachbrettmustern und nutzen Sie den Maßstab, um grafische Details zu übertreiben.

HYPER PREP

As we look beyond established fashion, music and cultural capitals to local talents and micro communities, expect traditional themes like preppy to be reworked with new colours and silhouettes that not only speak to a broader audience but evoke a fun and mood-boosting feel.

Wir blicken über die etablierten Mode-, Musik- und Kulturmetropolen hinaus auf lokale Talente und kleine Gemeinschaften und erwarten, dass traditionelle Themen wie Preppy mit neuen Farben und Silhouetten überarbeitet werden, die nicht nur ein breiteres Publikum ansprechen, sondern auch Spaß und gute Laune verbreiten.



Pantone 19-3932 TCX

Pantone 14-4123 TCX

Pantone 13-0319 TCX

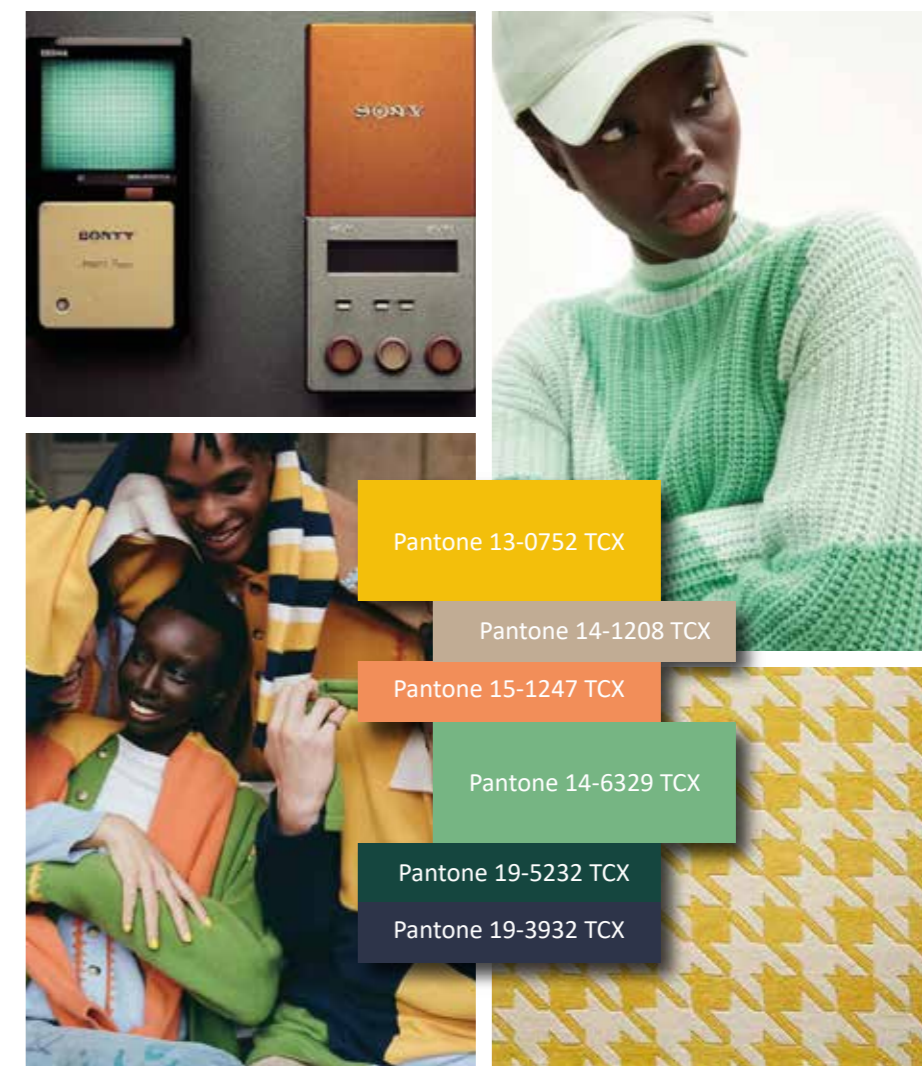
Pantone 11-4800 TCX

Pantone 16-2614 TCX

Pantone 17-5104 TCX

Recycled bright colors are at the forefront, this palette is cross-seasonal and suitable for all genders. Keep silhouettes streamlined and contemporary, moving the look away from retro connotations.

Recycelte helle Farben stehen im Vordergrund, diese Palette ist saisonübergreifend und für alle Geschlechter geeignet. Halten Sie die Silhouetten schlicht und zeitgemäß, damit der Look nicht zu retro wirkt.



Pantone 13-0752 TCX

Pantone 14-1208 TCX

Pantone 15-1247 TCX

Pantone 14-6329 TCX

Pantone 19-5232 TCX

Pantone 19-3932 TCX

Colour-blocking is key alongside graphic checks and argyle. Explore rugby and deckchair stripes and clashing hues in solid colours. Embrace collegiate stripes, checks and varsity text to create familiarity, enhanced by knitted vests and sweaters that provide nostalgic tactility and cosiness.

Colour-Blocking ist neben grafischen Karos und Argyle der Schlüssel. Entdecken Sie Rugby- und Liegestuhlstreifen sowie kontrastreiche Farbtöne in Unifarben. Mit College-Streifen, Karos und Uni-Schriftzügen schaffen Sie Vertrautheit, die durch Strickwesten und Pullover mit nostalgischer Haptik und Gemütlichkeit noch verstärkt wird.



loose



argyle



checks



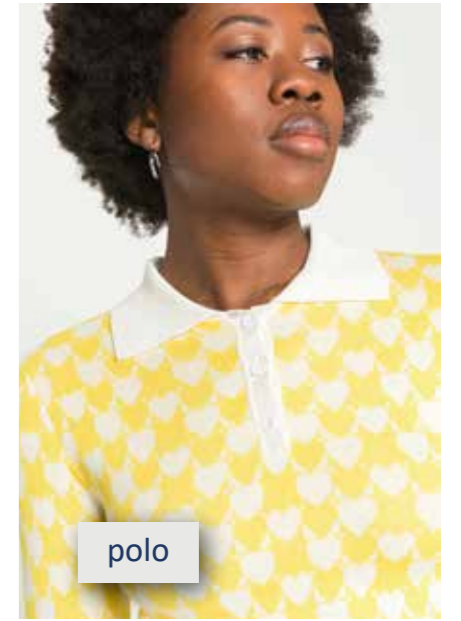
over coat



flashy



bootcut



polo



cropped



colourblocking



college themes



stripes



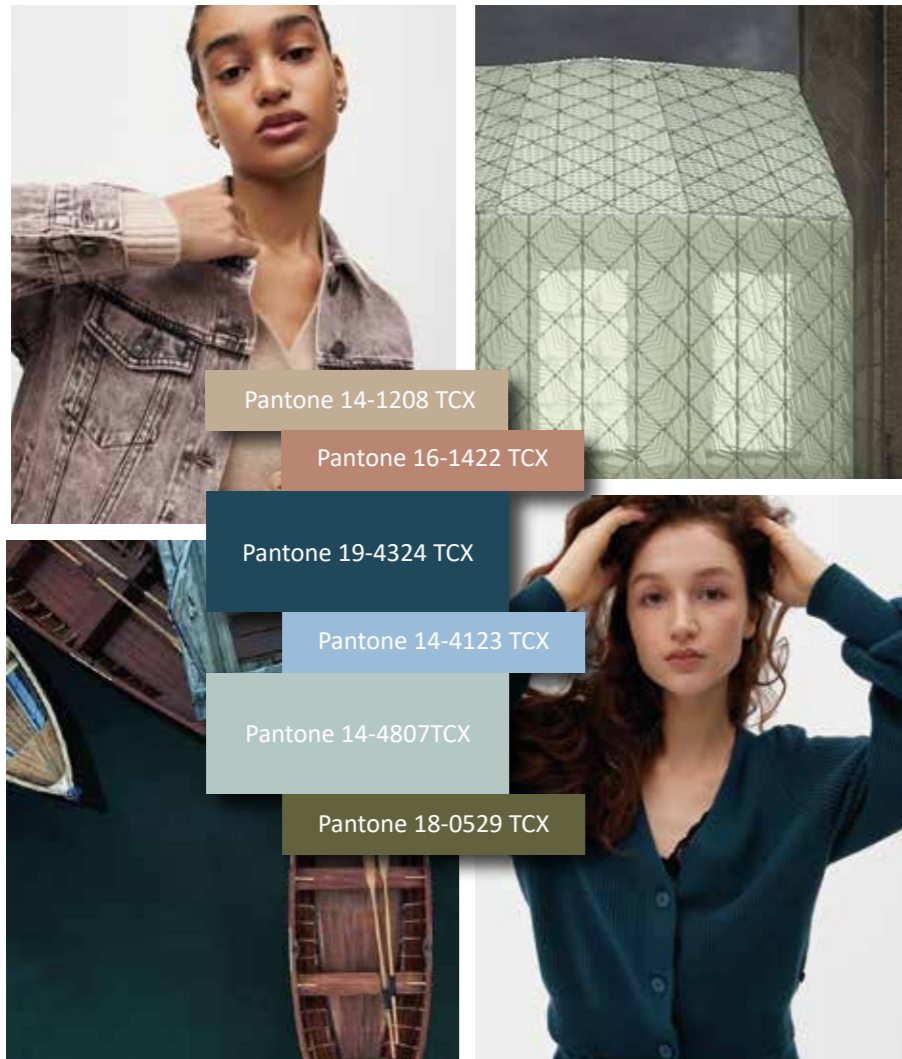
houndstooth



QUIET CLASSICS

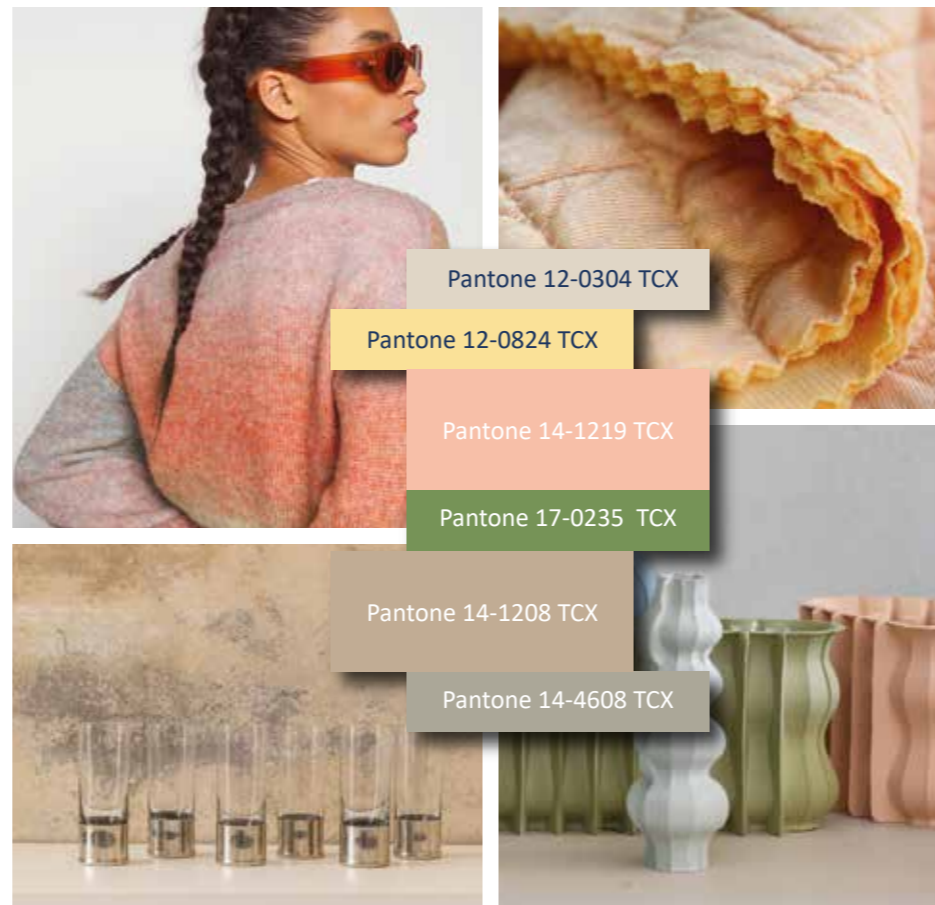
This theme pays homage to classic design and architecture, but with a modern angle. Keep the look unfussy and wearable; update key silhouettes, from relaxed tailored suits to A-line dresses.

Dieses Thema ist eine Hommage an klassisches Design und Architektur, jedoch mit einem modernen Blickwinkel. Halten Sie den Look schnörkellos und tragbar; aktualisieren Sie Schlüsselsilhouetten, vom entspannten Maßanzug bis zum A-Linien-Kleid.



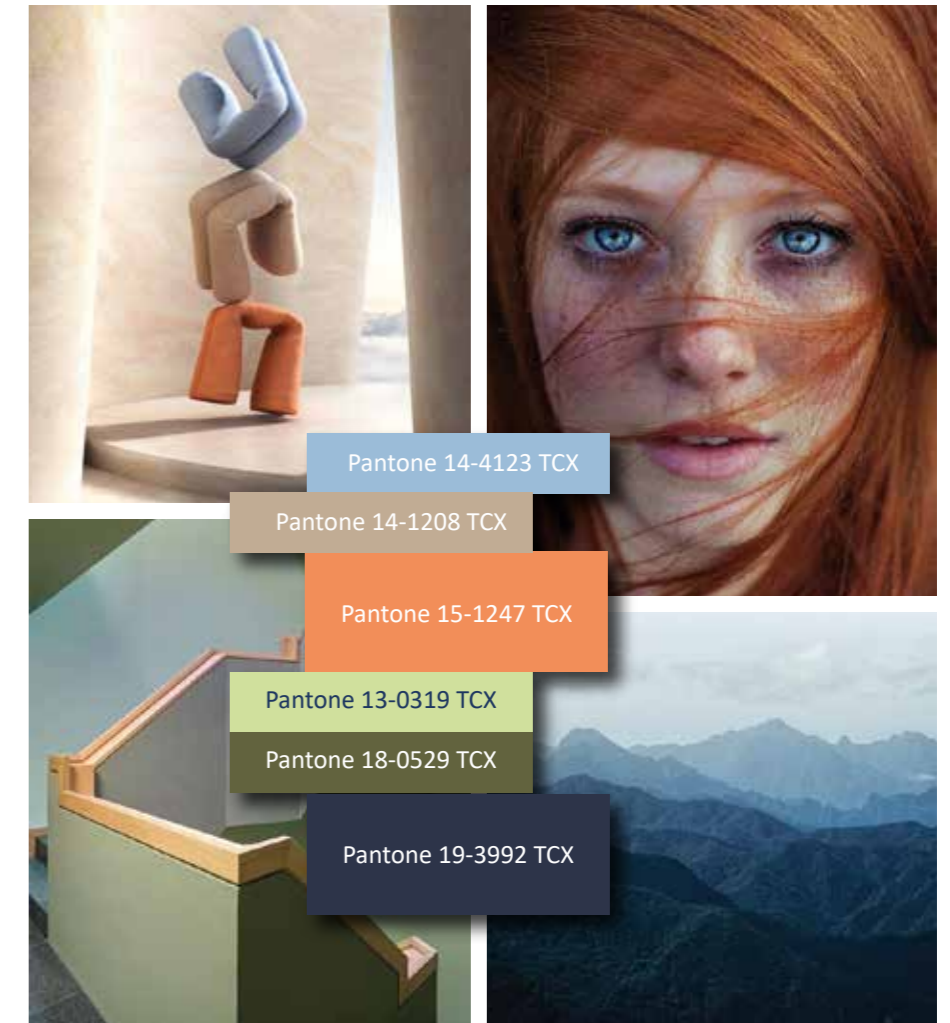
Balancing neutrals offer a sense tranquility to overstimulated and overwhelmed consumers, acting as a palette cleanser to brighter shades. Invest in long-term colours, including beige, petrol and mint, to add timeless appeal to basics. Balance with soft pastels and earthy mid-tones that evoke the healing powers of nature to refresh gender inclusive ranges.

Ausgleichende Neutraltöne geben überreizten und überforderten Verbrauchern ein Gefühl der Ruhe und wirken wie ein Palettenreiniger für hellere Töne. Investieren Sie in langanhaltende Farben wie Beige, Petrol und Mint, um Basics einen zeitlosen Reiz zu verleihen. Gleichen Sie sie mit sanften Pastelltönen und erdigen Mitteltönen aus, die an die heilenden Kräfte der Natur erinnern, um geschlechtsneutrale Sortimente aufzufrischen.



The importance of our well-being and communities is emphasized by restful hues and mindful pastels inspired by the soft colors of nature. Refresh your offerings with highlights in apricot & yellow.

Die Bedeutung unseres Wohlbefindens und unserer Gemeinschaften wird durch erholsame Farbtöne und achtsame Pastelltöne unterstrichen, die von den sanften Farben der Natur inspiriert sind. Erfrischen Sie Ihr Angebot mit Highlights in Apricot & Gelb.



Purposeful pieces highlight the concept of simple basics enhanced with quality fibers and improved performance. Work with different textures and feels. Try ribbing, corduroy and cable knits as well as subtle micro-patterns, fleece and peached finishes.

Zweckdienliche Stücke unterstreichen das Konzept der einfachen Basics, die mit hochwertige Fasern und verbesserter Leistung aufgewertet werden. Arbeiten Sie mit unterschiedlichen Strukturen und Haptiken. Probieren Sie Rippen, Kord und Zopfmuster sowie dezente Mikromuster, Fleece und gepeachte Oberflächen.



